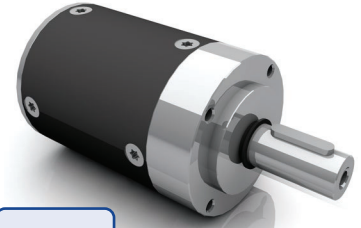


- » Industry compatible planetary gearbox
- » High efficiency
- » Quiet operation due to helical gears in 1st stage
- » Output shaft with double ball bearings

- » Industrietaugliches Planetengetriebe
- » Hoher Wirkungsgrad
- » Für hohe Laufruhe ist erste Getriebestufe schrägverzahnt ausgeführt
- » Ausgangswelle doppelt kugellagert



Low noise	Lifetime lubrication	Food grade lubrication	Low temperature	High efficiency	Special surface available	Protection class (up to) IP 50	Vibration resistance

### Data/ Technische Daten | PLG 75 EP - Ring gear made of steel// Hohlrads aus Stahl

Reduction ratio/ Untersetzungsverhältnis	-	4	5.5	7	10	14.5	16.8	23.1	27.5	29.4	35	42	50	60.9
Efficiency/ Wirkungsgrad	%	90					81							
Number of stages/ Stufenzahl	-	1					2							
Continuous torque/ Dauerdrehmoment	Nm	10	8	6	5	2	38	30	36	24	27	19	22.5	7.5
Acceleration torque */ Beschleunigungsmoment *	Nm	16	15	12	10	4	60	56	67	48	54	40	47	15
Emergency stop torque/ Not-Aus Drehmoment	Nm	24	22	18	15	6	92	83	99	72	81	60	72	30
Operating mode/ Betriebsart	-	S1 / S8												
Max. backlash/ Max. Verdrehspiel	arcmin	39	42	43	46	50	35	36	36	36	36	37	37	38
Weight of gearbox/ Getriebegegewicht	kg	1.5					2.6							
Axial load/ radial load (middle of key)/ Axiallast/ Radiallast (Mitte Feder)	N	1000 / 1000					1000 / 1000							

### Data/ Technische Daten | PLG 75 EP - Ring gear made of steel// Hohlrads aus Stahl

Reduction ratio/ Untersetzungsverhältnis	-	70.56	84	100	115.5	147	175	210	250	304.5	350	362.5	426.3	507.5
Efficiency/ Wirkungsgrad	%	73												
Number of stages/ Stufenzahl	-	3												
Continuous torque/ Dauerdrehmoment	Nm	90					85	90	34	90	40	47	56	
Acceleration torque */ Beschleunigungsmoment *	Nm	130					68	130	81	95	113			
Operating mode/ Betriebsart	-	S1 / S8												
Emergency stop torque/ Not-Aus Drehmoment	Nm	175					120	175	150	175	175			
Max. backlash/ Max. Verdrehspiel	arcmin	34	34	34	35	35	35	35	35	35	34	35	35	35
Weight of gearbox/ Getriebegegewicht	kg	3.7												
Axial load/ radial load (middle of key)/ Axiallast/ Radiallast (Mitte Feder)	N	1000 / 1000												

\* Acceleration torque for max. 1 second/ \* Beschleunigungsmoment für max. 1 Sekunde

Dimensions in mm/ Maßzeichnung in mm

