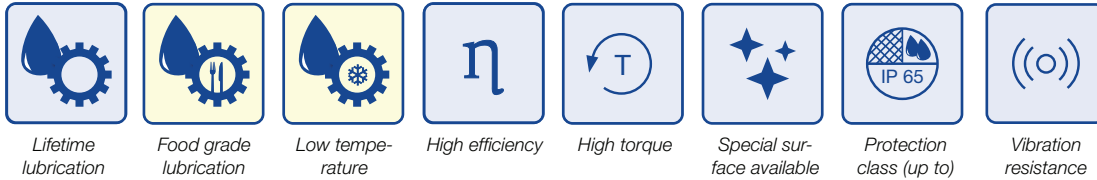
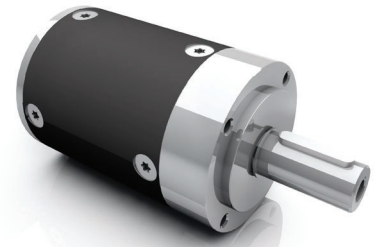


- » Industry compatible high torque planetary gearbox
- » Protection class IP 65 standard (excluding output shaft, in combination with BG 95 **dCore/ dPro**)
- » High efficiency
- » Output shaft with double ball bearings

- » Industrietaugliches, drehmomentstarkes Planetengetriebe
- » Schutzklasse IP 65 standard (ausgenommen Abtriebswellendichtung, in Kombination mit BG 95 **dCore/ dPro**)
- » Hoher Wirkungsgrad
- » Ausgangswelle doppelt kugellagert



Data/ Technische Daten   PLG 95 HT - Ring gear made of steel/ Hohlrads aus Stahl													
Reduction ratio/ Untersetzungsverhältnis	-	4	5.5	7	10	13.65	16.8	23.1	27.5	29.4	35	42	50
Efficiency/ Wirkungsgrad	%	90				81							
Number of stages/ Stufenzahl	-	1				2							
Continuous torque/ Dauerdrehmoment	Nm	40				65	130						
Acceleration torque */ Beschleunigungsmoment *	Nm	70	78	78	75	130	258	258	247	258	247	258	247
Emergency stop torque/ Not-Aus Drehmoment	Nm	120				195	450						
Operating mode/ Betriebsart	-	S1 / S8											
Max. backlash/ Max. Verdrehspiel	arcmin	39	35	36	38	35	35	35	35	35	34	35	35
Weight of gearbox/ Getriebegegewicht	kg	3.4				5.5							
Axial load/ radial load (middle of key)/ Axiallast/ Radiallast (Mitte Feder)	N	1400 / 1400				1400 / 1400							

\* Acceleration torque for max. 1 second/ \* Beschleunigungsmoment für max. 1 Sekunde

