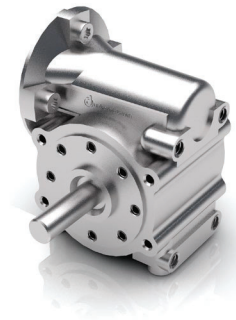


- » Housing made of high-tensile die-cast
- » Worm wheel made of brass
- » Output shaft with ball bearings on both sides, shaft output to the left
- » Shaft output to the right or double shaft output on demand

- » Gehäuse aus hochfestem Druckguss
- » Schneckenrad aus Messing
- » Getriebe Ausgangswelle ist beidseitig kugellagert und einseitig links ausgeführt
- » Optional Wellenausgang rechts oder mit beidseitigem Wellenausgang



Low noise	Lifetime lubrication	Low temperature	Self-locking ratios available	Protection class (up to)	Vibration resistance

Data/ Technische Daten | SG 62

Reduction ratio/ Untersetzungsverhältnis		8	11.33	15	23	35	46	72
Efficiency/ Wirkungsgrad	%	60	57	55	50	45	40	30
Continuous torque/ Dauerdrehmoment	Nm	up to/ bis 1.5						
Weight of gearbox/ Getriebegegewicht	kg	0.3						
Axial load / radial load/ Axiallast / Radiallast	N	150 / 250 (Ball bearings/ Kugellager)						

Dimensions in mm/ Maßzeichnung in mm

