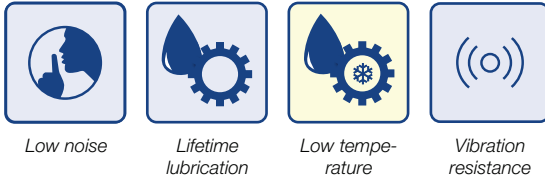
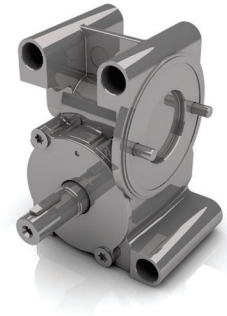


- » Housing made of high-tensile zinc die-cast
  - » Compact design, ideal for door applications
  - » Worm wheel made of specific, high grade material for quiet operation
  - » Standard output shaft with dual ball bearings, shaft output to the left
  - » Shaft output to the right or double output shaft also available
  - » Combined with brushless (series BG) and brushed (series GR/G) motors
  - » Customisation by adding pulleys
- » Gehäuse aus hochfestem Zink Druckguss
  - » Kompakte Bauform, ideal für Türanwendungen
  - » Schneckenrad aus hochfestem Werkstoff für hohe Laufruhe
  - » Getriebe Ausgangswelle ist serienmäßig doppelt kugellagert und einseitig links ausgeführt
  - » Optional Wellenausgang rechts oder mit beidseitigem Wellenausgang
  - » Kombinierbar mit bürstenlosen (Baureihe BG) und bürstenbehafteten (Baureihe GR/G) Motoren
  - » Kundenspezifische Anpassungen wie Riemenräder



## Data/ Technische Daten | SG 65

|   |    |           |
|---|----|-----------|
| Reduction ratio/<br>Untersetungsverhältnis          |    | 10.25     |
| Efficiency/<br>Wirkungsgrad                         | %  | 0.8       |
| Continuous torque/<br>Dauerdrehmoment               | Nm | 4         |
| Peak torque/<br>Spitzendrehmoment                   | Nm | 7         |
| Axial load / radial load/<br>Axiallast / Radiallast | N  | 200 / 250 |

## Dimensions in mm/ Maßzeichnung in mm

