

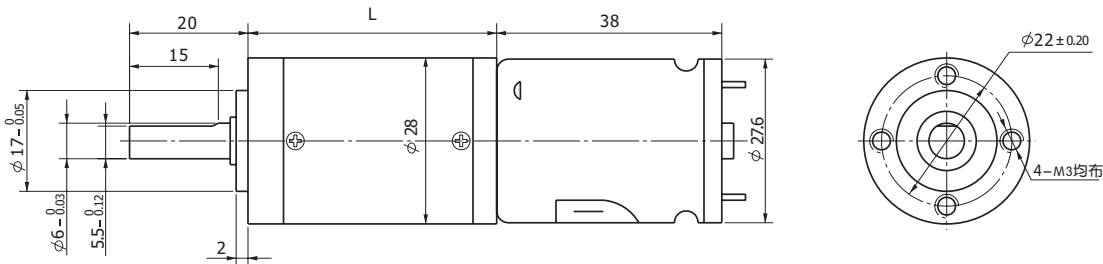
# 28JX10K/28ZY38 永磁直流行星齿轮电机

PM DC PLANETARY GEAR MOTOR

## 产品特点 and 用途 Description of the product

1. 直径28mm的行星齿轮减速器，允许负载1N.m。
2. 适合于要求直径小、中心出轴，以及出力大的仪器以及设备。

## 外形和安装尺寸 Dimensions



## 电动机主要技术参数 Motor Technical Data

电机型号 Type	额定电压 Rated voltage (VDC)	空载转速 No-load speed (r/min)	空载电流 No-load current (mA)	额定转速 Rated speed (r/min)	额定转矩 Rated torque (mN.m)	输出功率 Output power (W)	额定电流 Rated current (mA)	堵转力矩 Stall torque (mN.m)	堵转电流 Stall current (A)
28ZY38-1230	12	3000	70	2800	2.5	0.73	170	14.2	0.43
28ZY38-1240	12	4000	80	3000	7	2.1	300	24.5	0.87
28ZY38-1250	12	5000	100	4000	7	2.9	410	35	1.5

## 齿轮减速电机主要技术参数 Gear motor Technical Data

配置28ZY38-1230电机的完整型号：28JX10K□G6B20/28ZY38-1230（扁轴，直径6mm，长度20mm，□内填写减速比）

减速比	Reduction ratio	3.7	5.2	14	19	27	51	71	100	139	189	264	369	516	720	
减速级数	Number of gear trains	1	1	2	2	2	3	3	3	3	4	4	4	4	4	
减速器长度(L)	Length(L)	mm	31.5	31.5	36	36	42	42	42	42	48.5	48.5	48.5	48.5	48.5	
空载转速	No-load speed	r/min	810	588	214	158	111	58	42	30	21	16	11	8.1	5.8	4.1
额定转速	Rated speed	r/min	756	550	200	147	103	55	39	28	20	15	10	7.6	5.5	4
额定转矩	Rated torque	N.m	0.008	0.012	0.031	0.043	0.061	0.11	0.15	0.22	0.30	0.38	0.53	0.74	1	1
最大瞬间允许负载	Max. permissible load in a short time	N.m	0.6	0.6	1.2	1.2	1.2	2.4	2.4	2.4	2.4	3	3	3	3	3

配置28ZY38-1240电机的完整型号：28JX10K□G6B20/28ZY38-1240（扁轴，直径6mm，长度20mm，□内填写减速比）

减速比	Reduction ratio	3.7	5.2	14	19	27	51	71	100	139	189	264	
减速级数	Number of gear trains	1	1	2	2	2	3	3	3	3	4	4	
减速器长度(L)	Length(L)	mm	31.5	31.5	36	36	42	42	42	42	48.5	48.5	
空载转速	No-load speed	r/min	1080	784	285	210	148	78	56	40	28	21	15
额定转速	Rated speed	r/min	810	588	214	158	111	58	42	30	21	15	12
额定转矩	Rated torque	N.m	0.024	0.034	0.088	0.12	0.17	0.30	0.42	0.60	0.83	1	1
最大瞬间允许负载	Max. permissible load in a short time	N.m	0.6	0.6	1.2	1.2	1.2	2.4	2.4	2.4	2.4	3	3

配置28ZY38-1250电机的完整型号：28JX10K□G6B20/28ZY38-1250（扁轴，直径6mm，长度20mm，□内填写减速比）

减速比	Reduction ratio	3.7	5.2	14	19	27	51	71	100	139	189	264	
减速级数	Number of gear trains	1	1	2	2	2	3	3	3	3	4	4	
减速器长度(L)	Length(L)	mm	31.5	31.5	36	36	42	42	42	42	48.5	48.5	
空载转速	No-load speed	r/min	1350	980	357	263	185	98	70	50	36	26	19
额定转速	Rated speed	r/min	1080	784	285	210	148	78	56	40	28	21	16
额定转矩	Rated torque	N.m	0.024	0.034	0.088	0.12	0.17	0.30	0.42	0.60	0.83	1	1
最大瞬间允许负载	Max. permissible load in a short time	N.m	0.6	0.6	1.2	1.2	1.2	2.4	2.4	2.4	2.4	3	3