

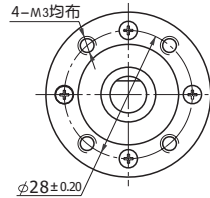
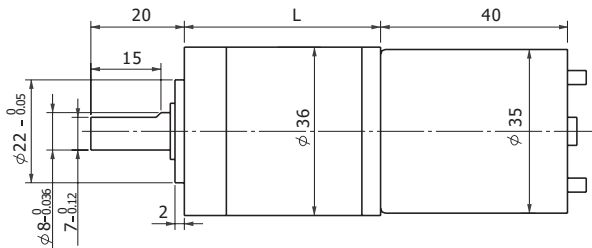
# 36JX10K/35ZY40 永磁直流行星齿轮电机

PM DC PLANETARY GEAR MOTOR

## 产品特点 and 用途 Description of the product

1. 直径36mm的行星齿轮减速器，允许负载1N.m。
2. 适合于要求直径小、中心出轴，以及出力大的仪器以及设备。

## 外形和安装尺寸 Dimensions



出轴的标准配置是Φ8轴，可以要求提供Φ6轴



## 电动机主要技术参数 Motor Technical Data

电机型号 Type	额定电压 Rated voltage (VDC)	空载转速 No-load speed (r/min)	空载电流 No-load current (mA)	额定转速 Rated speed (r/min)	额定转矩 Rated torque (mN.m)	输出功率 Output power (W)	额定电流 Rated current (mA)	堵转转矩 Stall torque (mN.m)	堵转电流 Stall current (A)
35ZY40-1230	12	3000	90	2300	9	2.1	400	38.5	0.8
35ZY40-1240	12	4000	100	3200	10	3.3	550	50	2.1
35ZY40-1250	12	5000	110	4300	8	3.5	600	57	2.2
35ZY40-2430	24	3000	50	2300	9	2.1	210	38.5	1.5
35ZY40-2440	24	4000	55	3000	10	3.1	230	40	0.7
35ZY40-2450	24	5000	60	4100	10	4.2	380	55.5	2.0

## 齿轮减速电机主要技术参数 Gear motor Technical Data

配置35ZY40-1230电机的完整型号：36JX10K□G8B20/35ZY40-1230（扁轴，直径8mm，长度20mm，□内填写减速比）

减速比 Reduction ratio	3.7	5.1	14	19	27	51	71	100	139	189	264	369
减速级数 Number of gear trains	1	1	2	2	2	3	3	3	3	4	4	4
减速器长度(L) Length(L) mm	31.5	31.5	36.0	36.0	36.0	42.0	42.0	42.0	42.0	48.5	48.5	48.5
空载转速 No-load speed r/min	808	579	214	157	111	59	42	30	21	16	11	8.1
额定转速 Rated speed r/min	619	444	164	121	85	45	32	23	16	12	10	7.4
额定转矩 Rated torque N.m	0.031	0.044	0.11	0.15	0.21	0.39	0.54	0.77	1	1	1	1
最大瞬间允许负载 Max. permissible load in a short time N.m	0.6	0.6	1.2	1.2	1.2	2.4	2.4	2.4	2.4	3	3	3

配置35ZY40-1240电机的完整型号：36JX10K□G8B20/35ZY40-1240（扁轴，直径8mm，长度20mm，□内填写减速比）

减速比 Reduction ratio	3.7	5.1	14	19	27	51	71	100	139	189	264	369
减速级数 Number of gear trains	1	1	2	2	2	3	3	3	3	4	4	4
减速器长度(L) Length(L) mm	31.5	31.5	36.0	36.0	36.0	42.0	42.0	42.0	42.0	48.5	48.5	48.5
空载转速 No-load speed r/min	1078	772	285	210	148	78	56	40	29	21	15	11
额定转速 Rated speed r/min	862	617	228	168	118	63	45	32	23	17	12	10
额定转矩 Rated torque N.m	0.035	0.049	0.12	0.17	0.24	0.43	0.6	0.85	1	1	1	1
最大瞬间允许负载 Max. permissible load in a short time N.m	0.6	0.6	1.2	1.2	1.2	2.4	2.4	2.4	2.4	3	3	3

配置35ZY40-1250电机的完整型号：36JX10K□G8B20/35ZY40-1250（扁轴，直径8mm，长度20mm，□内填写减速比）

减速比 Reduction ratio	3.7	5.1	14	19	27	51	71	100	139	189	264	369
减速级数 Number of gear trains	1	1	2	2	2	3	3	3	3	4	4	4
减速器长度(L) Length(L) mm	31.5	31.5	36.0	36.0	36.0	42.0	42.0	42.0	42.0	48.5	48.5	48.5
空载转速 No-load speed r/min	1347	965	357	263	189	98	70	50	36	26	19	13
额定转速 Rated speed r/min	1159	830	307	226	159	84	60	43	31	23	16	11
额定转矩 Rated torque N.m	0.028	0.039	0.10	0.13	0.19	0.33	0.46	0.65	0.9	1	1	1
最大瞬间允许负载 Max. permissible load in a short time N.m	0.6	0.6	1.2	1.2	1.2	2.4	2.4	2.4	2.4	3	3	3