

36JX20K/36ZY50 永磁直流行星齿轮电机

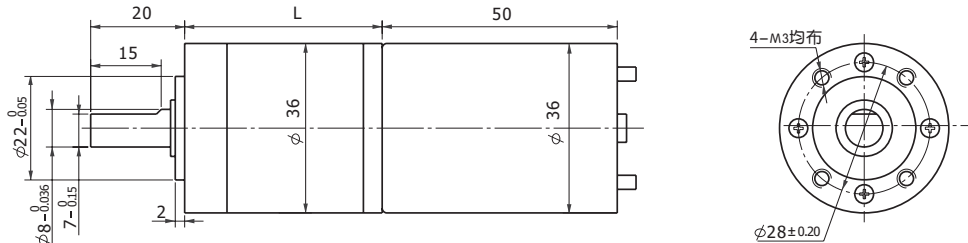
PM DC PLANETARY
GEAR MOTOR



产品特点 and 用途 Description of the product

1. 直径36mm的行星齿轮减速器，允许负载2N.m。
2. 适合于要求直径小、中心出轴，以及出力大的仪器以及设备。

外形和安装尺寸 Dimensions



电动机主要技术参数 Motor Technical Data

电机型号 Type	额定电压 Rated voltage (VDC)	空载转速 No-load speed (r/min)	空载电流 No-load current (mA)	额定转速 Rated speed (r/min)	额定转矩 Rated torque (mN.m)	输出功率 Output power (W)	额定电流 Rated current (A)	堵转转矩 Stall torque (mN.m)	堵转电流 Stall current (A)
36ZY50-2430	24	3000	120	2500	10	2.5	0.24	60	0.8
36ZY50-2436	24	3600	100	3000	11	3.4	0.40	58	1.7
36ZY50-2442	24	4200	120	3450	12	4.2	0.43	96	2.4

可以制造12VDC的产品，转速、转矩指标与24VDC基本一致。

齿轮减速电机主要技术参数 Gear motor Technical Data

配置36ZY50-2430电机的完整型号：36JX20K□G8B20/36ZY50-2430（扁轴，直径8mm，长度20mm，□内填写减速比）

减速比	Reduction ratio	3.7	5.2	14	19	27	51	71	100	139	189	264	369
减速级数	Number of gear trains	1	1	2	2	2	3	3	3	3	4	4	4
减速器长度(L)	Length(L) mm	31.5	31.5	36.0	36.0	36.0	42.0	42.0	42.0	42.0	48.5	48.5	48.5
空载转速	No-load speed r/min	810	577	214	157	111	59	42	30	21	16	11	8.1
额定转速	Rated speed r/min	675	480	178	131	92	49	35	25	18	13	9.6	7.2
额定转矩	Rated torque N.m	0.035	0.049	0.12	0.17	0.24	0.43	0.6	0.85	1.2	1.5	2	2
最大瞬间允许负载 Max. permissible load in a short time	N.m	0.6	0.6	1.2	1.2	1.2	3	3	3	3	6	6	6

配置36ZY50-2436电机的完整型号：36JX20K□G8B20/36ZY50-2436（扁轴，直径8mm，长度20mm，□内填写减速比）

减速比	Reduction ratio	3.7	5.2	14	19	27	51	71	100	139	189	264	369
减速级数	Number of gear trains	1	1	2	2	2	3	3	3	3	4	4	4
减速器长度(L)	Length(L) mm	31.5	31.5	36.0	36.0	36.0	42.0	42.0	42.0	42.0	48.5	48.5	48.5
空载转速	No-load speed r/min	972	692	257	189	133	70	50	36	25	19	13	10
额定转速	Rated speed r/min	810	577	214	157	111	59	42	30	21	16	11	8.7
额定转矩	Rated torque N.m	0.038	0.054	0.13	0.18	0.26	0.48	0.66	0.94	1.3	1.8	2	2
最大瞬间允许负载 Max. permissible load in a short time	N.m	0.6	0.6	1.2	1.2	1.2	3	3	3	3	6	6	6

配置36ZY50-2442电机的完整型号：36JX20K□G8B20/36ZY50-2442（扁轴，直径8mm，长度20mm，□内填写减速比）

减速比	Reduction ratio	3.7	5.2	14	19	27	51	71	100	139	189	264	369
减速级数	Number of gear trains	1	1	2	2	2	3	3	3	3	4	4	4
减速器长度(L)	Length(L) mm	31.5	31.5	36.0	36.0	36.0	42.0	42.0	42.0	42.0	48.5	48.5	48.5
空载转速	No-load speed r/min	1135	807	300	221	155	82	59	42	30	22	16	11
额定转速	Rated speed r/min	932	663	246	181	127	67	48	34	24	18	13	10
额定转矩	Rated torque N.m	0.042	0.059	0.15	0.2	0.29	0.52	0.72	1	1.4	1.8	2	2
最大瞬间允许负载 Max. permissible load in a short time	N.m	0.6	0.6	1.2	1.2	1.2	3	3	3	3	6	6	6