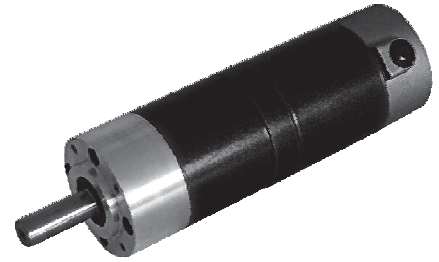


72JX850K/71ZY110 永磁直流行星齿轮电机

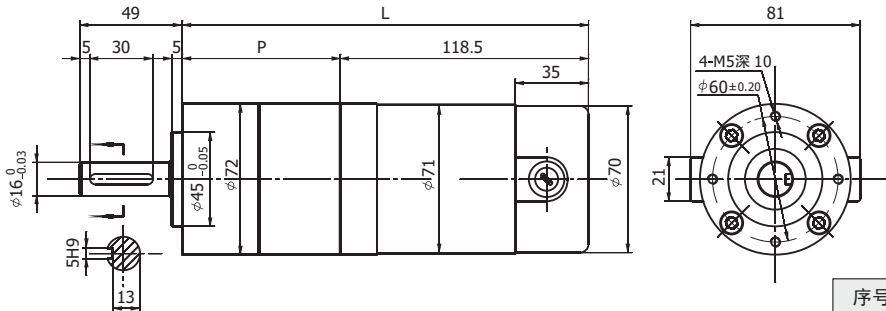
PM DC PLANETARY GEAR MOTOR

产品特点 and 用途 Description of the product

1. 直径72mm的行星齿轮减速器，允许负载85N.m。
2. 电动机的引出线也可以是“后出线”，订货时未作特别说明的，厂家任意供货。



外形和安装尺寸 Dimensions



72JX-71ZY110 外形尺寸表

序号	名称	P	L
1	一级减速器电机	56	174.5 ± 1
2	二级减速器电机	75.5	194 ± 1
3	三级减速器电机	95.5	214 ± 1

电动机主要技术参数 Motor Technical Data

电机型号 Type	额定电压 Rated voltage (VDC)	空载转速 No-load speed (r/min)	空载电流 No-load current (A)	额定转速 Rated speed (r/min)	额定转矩 Rated torque (N.m)	输出功率 Output power (W)	额定电流 Rated current (A)	堵转转矩 Stall torque (N.m)	堵转电流 Stall current (A)
71ZY110-2420	24	2000	0.4	1600	0.20	33	2.4	1.0	9.5
71ZY110-2430	24	3000	0.5	2400	0.24	59	3.5	1.2	14

齿轮减速电机主要技术参数 Gear motor Technical Data

配置71ZY110-2420电机的完整型号：72JX850K□G16J49/71ZY110-2420（键槽轴，直径16mm，轴长49mm，□内填写减速比）

减速比	Reduction ratio	4	7	14	19	27	35	46	68	82	100	124	150	195	308
减速级数	Number of gear trains	1	1	2	2	2	2	2	3	3	3	3	3	3	3
减速器长度(L)	Length(L)	mm	56	56	75.5	75.5	75.5	75.5	95.5	95.5	95.5	95.5	95.5	95.5	95.5
空载转速	No-load speed	r/min	500	286	143	105	74	57	43	29	24	20	16	13	10
额定转速	Rated speed	r/min	400	229	114	84	59	46	35	24	20	16	13	11	8
额定转矩	Rated torque	N. m	0.7	1.3	2.3	3.1	4.4	5.7	7.5	9.9	12	15	18	22	28
最大瞬间允许负载 Max. permissible load in a short time	N. m	25	25	85	85	85	85	85	170	170	170	170	170	170	170

配置71ZY110-2430电机的完整型号：72JX850K□G16J49/71ZY110-2430（键槽轴，直径16mm，轴长49mm，□内填写减速比）

减速比	Reduction ratio	4	7	14	19	27	35	46	68	82	100	124	150	195	308
减速级数	Number of gear trains	1	1	2	2	2	2	2	3	3	3	3	3	3	3
减速器长度(L)	Length(L)	mm	56	56	75.5	75.5	75.5	75.5	95.5	95.5	95.5	95.5	95.5	95.5	95.5
空载转速	No-load speed	r/min	750	429	214	158	111	86	65	44	37	30	24	20	15
额定转速	Rated speed	r/min	600	343	171	126	89	69	52	35	29	24	19	16	12
额定转矩	Rated torque	N. m	0.9	1.5	2.7	3.7	5.2	6.8	8.9	12	14	18	22	26	34
最大瞬间允许负载 Max. permissible load in a short time	N. m	25	25	85	85	85	85	85	170	170	170	170	170	170	170