

48JXG50K/42ZWN60 无刷直流行星齿轮电机

长寿命减速器

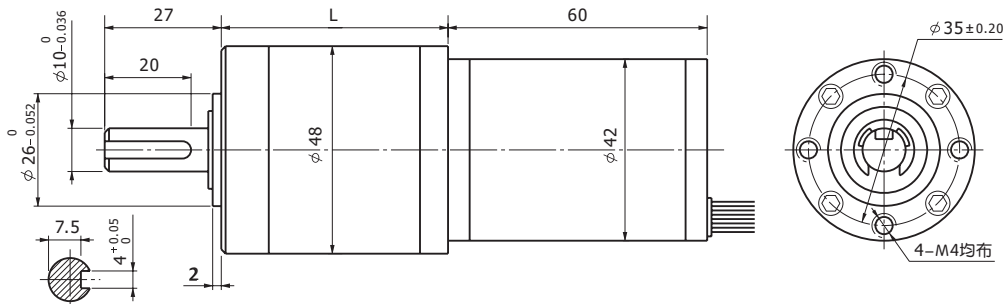
BRUSHLESS DC PLANETARY GEAR MOTOR



产品特点 and 用途 Description of the product

1. 配置无刷直流电机，可正、反向运转，可调速。
2. 行星齿轮孔内配置滚针轴承，能够有效提高负载能力和延长寿命。
3. 适合于要求少维护、低电磁干扰的场合。

外形和安装尺寸 Dimensions



无刷电机主要技术参数 Brushless Motor Technical Data

无刷电机型号 TYPE	额定电压 Rated voltage (VDC)	空载转速 No-load speed (r/min)	空载电流 No-load current (mA)	额定转速 Rated speed (r/min)	额定转矩 Rated torque (mN.m)	输出功率 Output power (W)	峰值力矩 Biggest torque (mN.m)
42ZWN60-2440	24	4000	0.3	2800	0.07	20	0.18

无刷行星齿轮减速电机主要技术参数 Brushless Gear motor Technical Data

配置42ZWN60-2440电机的完整型号：48JXG50K□G10J27/42ZWN60-2440（键槽轴，直径10mm，长度27mm，□内填写减速比）

减速比	Reduction ratio	15	19	24	56	71	91	116
减速级数	Number of gear trains	2	2	2	3	3	3	3
减速器长度(L)	Length(L) mm	42.5	42.5	42.5	52.5	52.5	52.5	52.5
空载转速	No-load speed r/min	267	211	167	71	56	44	34
额定转速	Rated speed r/min	187	147	117	50	39	31	24
额定转矩	Rated torque N.m	0.85	1.1	1.4	2.9	3.6	4.7	5
最大瞬间允许负载 Max. permissible load in a short time	N.m	6	6	6	15	15	15	15